



Jahreshaupt- versammlung 2022

**Herzlich
willkommen!**

Begrüßung

Neue Themen

Pause 19:00 - 19:15

Laufende Themen

Wahl



Tagesordnung

Begrüßung

Christoph Aly



**Jahreshaupt-
versammlung
2022**

Alexandra Dreyer – Umweltbeauftragte Stadt Wiesloch

Alexandra Dreyer



**Jahreshaupt-
versammlung
2022**

Verabschiedung Vera Naydenova

Christoph Aly



**Jahreshaupt-
versammlung
2022**

Programm 2022

Angelika Treffer



**Jahreshaupt-
versammlung
2022**

... unsere Termine werden zeitnah angekündigt via:



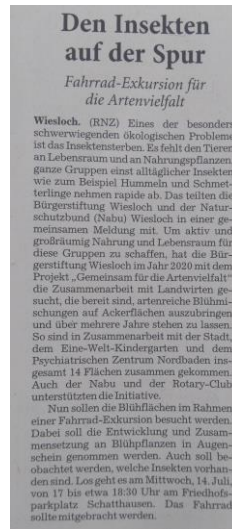
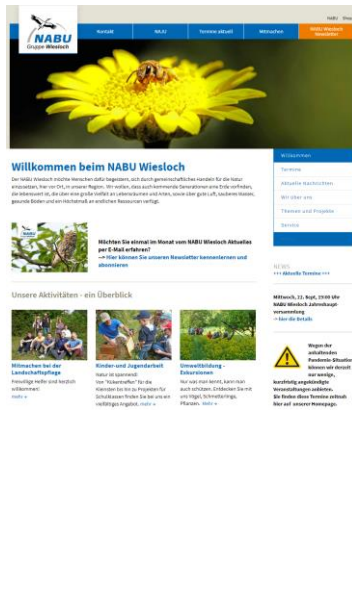
NABU
WebSeite
www.nabu-wiesloch.de

NABU
Newsletter
Monatlich

Lokal Presse: NABU
RNZ und
WieWo
NABU
Schaukasten
am Alte
Rathaus

Programm 2022

Einladung zur
Anmeldung von
naturkundlichen,
Spaziergängen,
Kükentreffen,
Vorträgen usw.



Neue Themen



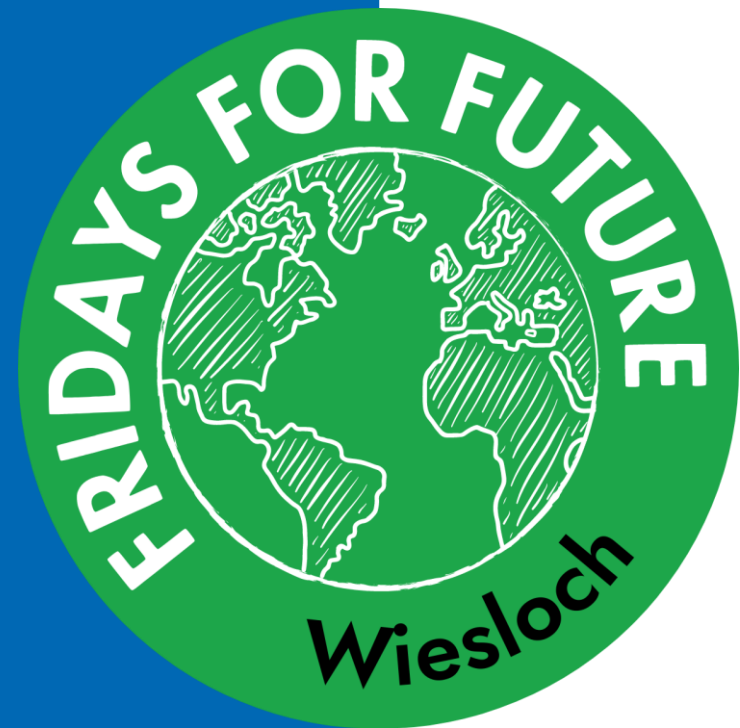
**Jahreshaupt-
versammlung
2022**

Geplante Aktionen der Fridays for Future

Henrik Wieditz



**Jahreshaupt-
versammlung
2022**



Baumpatenschaften und Baumscheiben- bepflanzung

Susanne Bahr



**Jahreshaupt-
versammlung
2022**



Baum- patenschaften und Baumscheiben- bepflanzung

Kirchplatz
Juni 2021



Baum- patenschaften und Baumscheiben- bepflanzung

September 2021

Begleitung Umsetzung Klimaschutz-Konzeption des Stadt Wiesloch

Bernd Lang



**Jahreshaupt-
versammlung
2022**



STADT **WIESLOCH**
KLIMASCHUTZ

Integriertes Klimaschutzkonzept der Stadt Wiesloch

Endbericht

Wiesloch / Lampertheim, November 2021



**Begleitung
Umsetzung
Klimaschutz-
Konzeption des
Stadt Wiesloch**



Abbildung 3: Aufbau des Klimaschutzkonzeptes

Begleitung Umsetzung Klimaschutz- Konzeption des Stadt Wiesloch

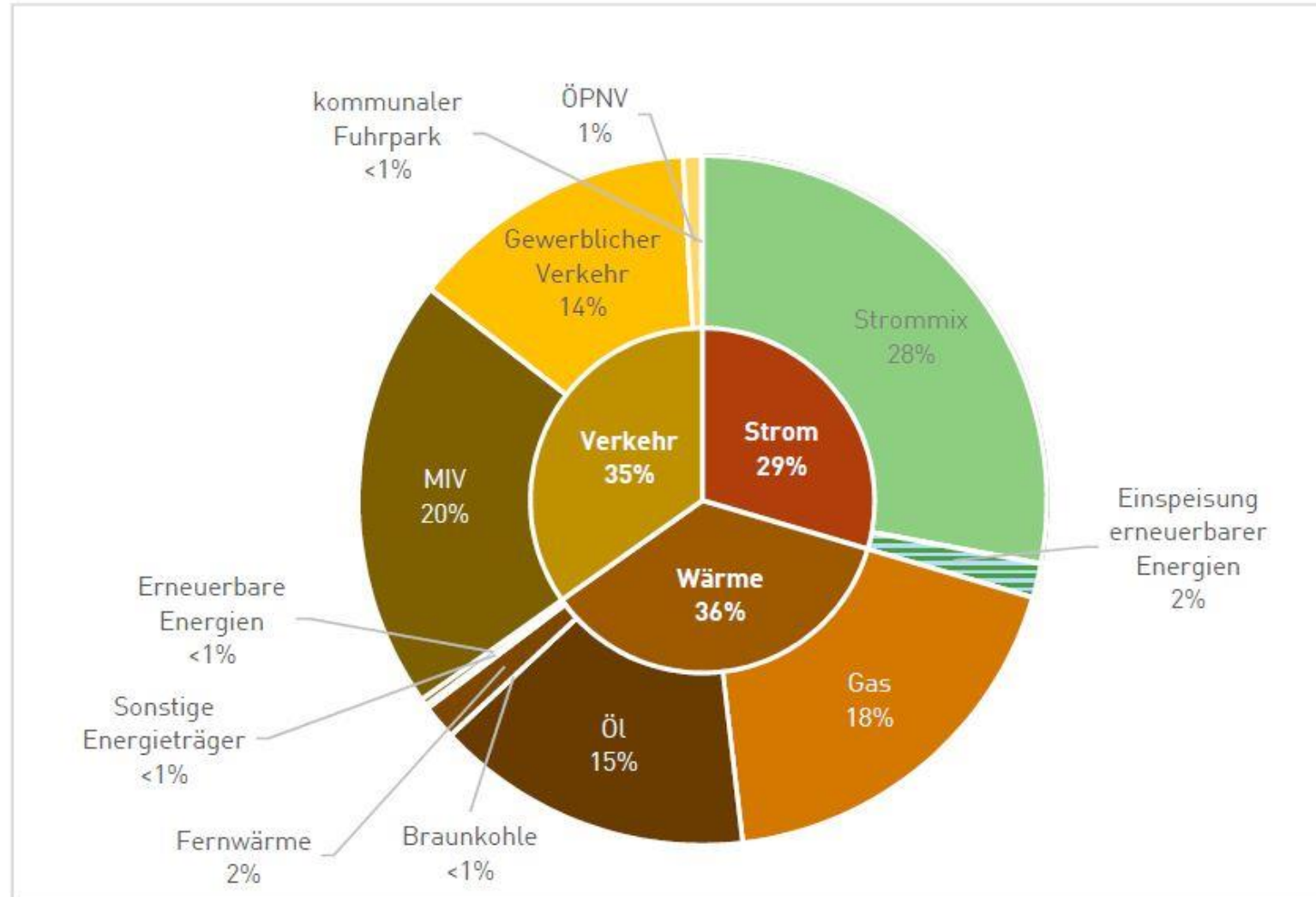
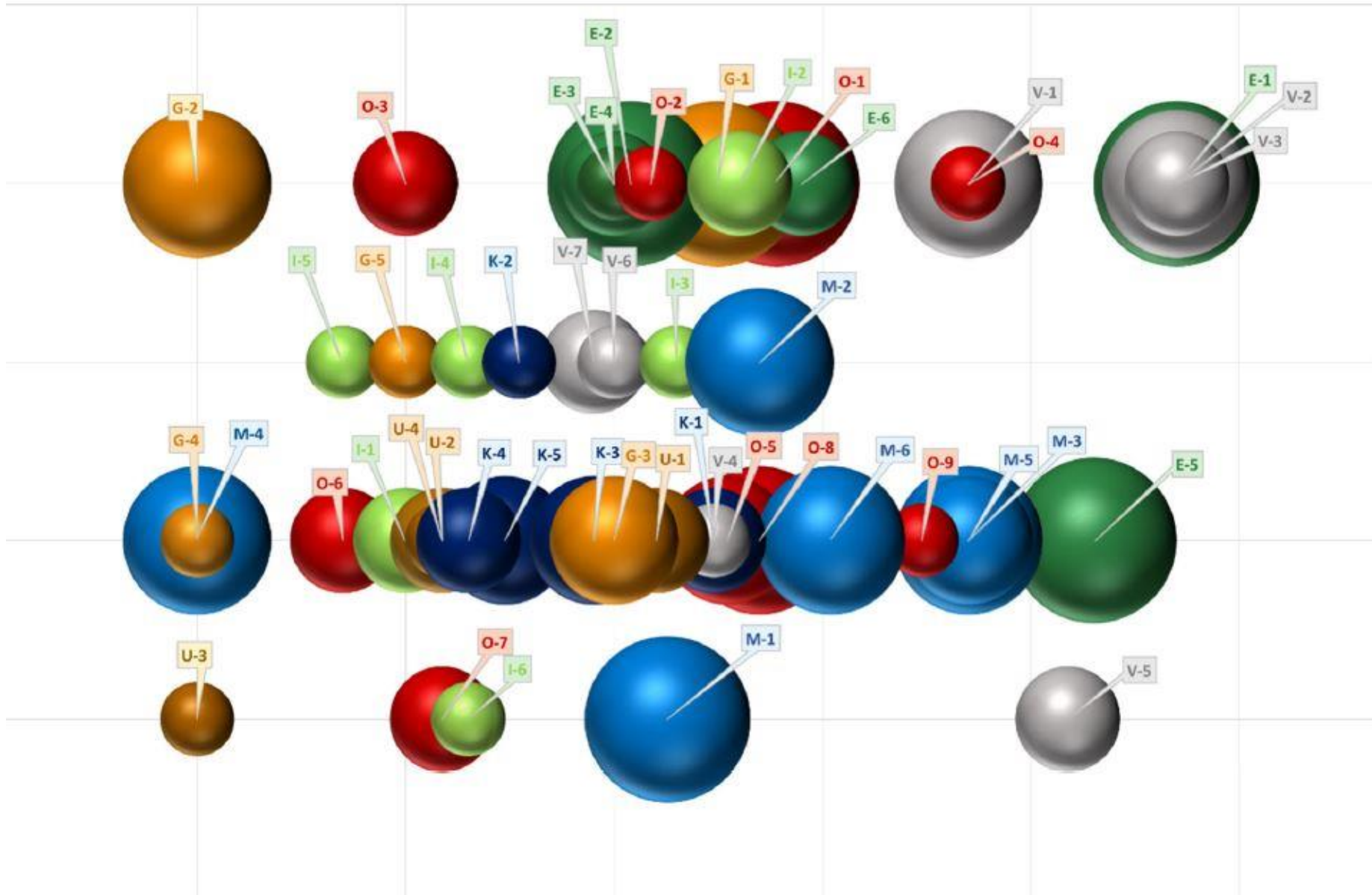


Abbildung 18: Emissionen nach Sektoren und Energieträgern (2017)

Begleitung Umsetzung Klimaschutz- Konzeption des Stadt Wiesloch



Maßnahmenkatalog

- 🔴O-1: Fortführung und Stärkung des Klimaschutzmanagements
- 🔴O-2: Zielsetzung „Klimaneutrale Stadt Wiesloch 2040“
- 🔴O-3: Gründung eines Klimaschutzbeirats
- 🔴O-4: Fortführung des Klimaschutzbudgets im städtischen Haushalt
- 🔴O-5: Nachhaltigkeits-Check für Beschlussvorlagen
- 🔴O-6: Klimaschutzfonds
- 🔴O-7: Interkommunale Zusammenarbeit
- 🔴O-8: Masterplan „Anpassung an den Klimawandel“
- 🔴O-9: Begrünungsmaßnahmen
- 🟡V-1: Vollständige Realisierung des Photovoltaik-Potenzials auf den öffentlichen Liegenschaften
- 🟡V-2: Sanierungsoffensive für die öffentlichen Liegenschaften
- 🟡V-3: Umrüstung des kommunalen Fuhrparks auf Elektromobilität
- 🟡V-4: Klimafreundliche Arbeitswege
- 🟡V-5: Umrüstung auf LED
- 🟡V-6: Nachhaltiges Beschaffungswesen
- 🟡V-7: Klimaschutzmaßnahmen Palatin
- 🟢I-1: Ausbau des digitalen Informationsangebots auf der Website der Stadt zu Klimaschutz
- 🟢I-2: Städtische Kampagnen zu Energieeffizienz, Photovoltaik, regenerativer Wärme und E-Mobilität
- 🟢I-3: Einführung von „Energiesparmodellen“ für Schulen und Kitas
- 🟢I-4: Weiterbildungen im Bausektor sowie von Multiplikator:innen
- 🟢I-5: Integration des Themenbereichs Klimaschutz in den Schulunterricht
- 🟢I-6: Klimafreundliche Landwirtschaft
- 🟡G-1: Quartiersoffensive „Energiestadt Wiesloch“
- 🟡G-2: Kommunale Wärmeplanung
- 🟡G-3: Kommunales Förderprogramm für private Klimaschutzmaßnahmen
- 🟡G-4: Begrenzung für neue Bau- und Gewerbegebiete
- 🟡G-5: Gebäudespezifische Informations- und Beratungsarbeit
- 🟢E-1: Realisierung des Potenzials für Windkraft und Photovoltaik-Freiflächen
- 🟢E-2: Photovoltaik-Offensive Wiesloch
- 🟢E-3: Wärmepumpen-Offensive
- 🟢E-4: Verstärkte energetische Nutzung von Biomasse
- 🟢E-5: Ausweitung und ökologische Umrüstung der Wärmenetze
- 🟢E-6: Machbarkeitsprüfung bzgl. Nutzung von Gruben-Geothermie
- 🟢M-1: Übergeordnete Maßnahmen
- 🟢M-2: Verkehrsvermeidung
- 🟢M-3: Förderung des Fußverkehrs
- 🟢M-4: Fahrradstadt Wiesloch
- 🟢M-5: Stärkung des ÖPNV
- 🟢M-6: Ausbau der Elektromobilität
- 🟡U-1: Erstellung einer Potenzialstudie „Nutzung von Abwärme aus Industrie und Gewerbe“
- 🟡U-2: Energieberatung fürs Gewerbe
- 🟡U-3: Netzwerkförderung für Energiebeauftragte in Unternehmen
- 🟡U-4: Nachhaltiges Mobilitätsmanagement in Unternehmen
- 🟢K-1: Bonusprogramm Klimaschutz („Aktion Klimaretter*in“)
- 🟢K-2: Persönlicher Konsumcheck
- 🟢K-3: Zero-Waste-Kampagne
- 🟢K-4: Zertifizierung zur Fairtrade-Stadt
- 🟢K-5: Organisatorische Unterstützung für Initiativen zum ökologischen Konsum



Begleitung Umsetzung Klimaschutz- Konzeption des Stadt Wiesloch

Schwachpunkte:

1. **Bewertung/Priorisierung nicht nach Kundennutzen (Bürger) sondern Verwaltung Kosten** nach Förderung, Personalaufwand, Nutzen CO₂. CO₂ Bilanz nur rudimentär dargestellt. Widerstände und Anreize für Bürger?
2. **Zeitlich Meilensteine fehlen.** Was habe ich z.B. bis Ende 2025 mengenmäßig CO₂ erreicht?
3. **Wirkung von Methan** (Müllverbrennung, Haustiere, etc.) / **Lachgas zu wenig dargestellt** – Faktor 80!
4. **Zusammenhang Naturschutz – Klimaschutz unzureichend dargestellt** (Moorflächen, Aufforstung vs. Brache, Totholz, Artenschutz, etc.)
5. **Verpflichtung Verwaltung noch nicht umgesetzt. Noch nicht Chefsache!** „Klimaausschuß“ nicht nur großer Beirat.
6. **Expertenwissen / Einbeziehung der Umsetzer zu wenig** – Musterprojekte fördern.
7. **Best-Practice Gedanke fremd.** Wie IKSSK Hof, Grünstadt, Landsberg, Achern, Weinheim, Germersheim, Stadtwerke Dorfen Azubiscout Ausbildung
8. **Datenbank von Maßnahmen Rhein-Neckar**
9. **Wirklich Kreatives fehlt!**
10. **Umsetzung stockt** – Beispiel Walldorf, kurze Entscheidungswege.

Begleitung Umsetzung Klimaschutz- Konzeption des Stadt Wiesloch

Fairtrade-Town Wiesloch

Kai-Martin Schröder



**Jahreshaupt-
versammlung
2022**

Was ist eine Fairtrade Town?



- **Zertifizierte Stadt**, die sich für den fairen Handel auf regionaler Ebene einsetzt
 - Öffentlichkeit für die Thematik zu sensibilisieren
 - Nachhaltigen Konsum sowie gerechte Handelsstrukturen zu fördern
- Leistet einen **Beitrag zu den nachhaltigen Entwicklungszielen (SDG's)**
- **„Global denken, Lokal handeln“**



**Fairtrade-Town
Wiesloch**

Fairtrade-Town Wiesloch



CO₂ Fußabdruck- Rechner

Was kann ich zur CO₂ Vermeidung selbst beitragen?
Kurzvorstellung zweier Internet-Angebote

Heribert Schwarz



**Jahreshaupt-
versammlung
2022**



WWF Rechner In 35 Fragen zum Ergebnis



ERNÄHRUNG

Welchen Anteil hat saisonales Obst und Gemüse an Ihren Gesamteinkäufen von Obst und Gemüse?

- Wenig
- Etwa ein Viertel
- Etwa die Hälfte
- Etwa drei Viertel
- Fast all mein gekauftes Obst und Gemüse ist einheimisch-saisonal

WEITER



HINWEIS

Nicht-saisonale Produkte haben entweder einen langen Transportweg oder sie werden im beheizten Gewächshaus angebaut. Eingeflogene Produkte belasten das Klima und damit die Umwelt überproportional. Saisonale und damit oft auch regionale Produkte reduzieren das Verkehrsaufkommen und stärken die lokale Wirtschaft.

OK

CO₂ Fußabdruck- Rechner



WWF Rechner In 35 Fragen zum Ergebnis



ERNÄHRUNG

Welchen Anteil hat saisonales Obst und Gemüse an Ihren Gesamteinkäufen von Obst und Gemüse?



- Wenig
- Etwa ein Viertel
- Etwa die Hälfte
- Etwa drei Viertel
- Fast all mein gekauftes Obst und Gemüse ist einheimisch-saisonal

WEITER

Veränderung Ihres CO₂-Fußabdrucks

+0.16 Tonnen CO₂

**CO₂
Fußabdruck-
Rechner**



WWF Rechner In 35 Fragen zum Ergebnis



SPENDEN & HELFEN

THEMEN & PROJEKTE

AKTIV WERDEN

ÜBER UNS



SO REDUZIEREN SIE IHREN ÖKOLOGISCHEN FUSSABDRUCK

Schon mit wenigen Veränderungen in Ihrem Lebensstil können Sie Ihren Fußabdruck maßgeblich senken. Aufgrund Ihrer Antworten haben wir die folgenden Tipps für Sie zusammengestellt. Diese zeigen Ihnen, wie Sie durch ökologisches Handeln etwas für die Umwelt tun können – und wie viel CO₂ Sie damit einsparen.

0.56 Tonnen CO₂

indem Sie Ihren beheizten Wohnraum z.B. mit einem Untermieter teilen, so dass Sie im Schnitt 50 Quadratmeter pro Person zur Verfügung haben.

0.3 Tonnen CO₂

indem Sie Ihr Auto durch ein elektrisch betriebenes Fahrzeug ersetzen.

0.28 Tonnen CO₂

indem Sie längere Reisen in den öffentlichen Verkehrsmitteln genießen und damit Ihre Fahrten mit Auto oder Motorrad auf 2000 km pro Jahr reduzieren können.



**CO₂
Fußabdruck-
Rechner**



WWF Rechner In 35 Fragen zum Ergebnis



SPENDEN & HELFEN

THEMEN & PROJEKTE

AKTIV WERDEN

ÜBER UNS



So können Sie Ihren CO₂-Fußabdruck reduzieren



Ernährung für den Klimaschutz

Eine vielfältige, gesunde Ernährung kann stark dazu beitragen, unsere Umwelt zu schützen.

> Mehr erfahren



Tipps zur Plastikvermeidung

Hier sind unsere Tipps, wie man leicht Plastik einsparen oder sogar vermeiden kann.

> Mehr erfahren



Energie-Spartipps

Hier finden Sie weitere Möglichkeiten zum Energie- und Geldsparen.

> Mehr erfahren



Tipps für Haushalt und Gesundheit

So können Sie im Haushalt die Umwelt schonen.

> Mehr erfahren



CO₂ Fußabdruck- Rechner



WWF Rechner In 35 Fragen zum Ergebnis

Ihr persönlicher Footprint

Nicht schlecht! Damit sind sie deutlich besser als der deutsche Durchschnitt. Mit unseren Tipps und Ihrem politischen Engagement für Klimaschutz können Sie Ihren Fussabdruck weiter verringern. Im persönlichen Gespräch können Sie ausserdem Spuren bei anderen Personen hinterlassen.

Ihr Wert

8.03 Tonnen CO₂

Deutscher Durchschnitt

12.37 Tonnen CO₂

Weltweiter Durchschnitt

6.41 Tonnen CO₂



CO₂ Fußabdruck- Rechner

Würde die gesamte Weltbevölkerung so vorbildlich leben, bräuchten wir nur

1.93 Planeten





CO₂ Rechner

Berechnen Sie Ihre aktuelle CO₂-Bilanz und optimieren Sie diese für die Zukunft.



Klimaschutz? Ziehen Sie Bilanz!

Klimaschutz geht uns alle an. Aber wissen Sie, wo Sie stehen? ...und welche Maßnahmen zukünftig Ihren CO₂-Fußabdruck entscheidend verbessern können? Finden Sie heraus, in welchen Bereichen Sie bereits einen Beitrag zum Klimaschutz leisten und wo noch Ihre Potentiale heute und auch morgen verborgen sind:

Meine CO₂-Bilanz

Meine CO₂-Bilanz zeigt Ihnen auf, wie groß Ihr CO₂-Fußabdruck heute ist und wo Sie bereits CO₂ vermeiden.

Mein CO₂-Szenario

Mein CO₂-Szenario projiziert Ihre CO₂-Bilanz in die Zukunft und teilt diese in verschiedene Zeitperioden auf.

Mein CO₂-Schnellcheck

Meine CO₂-Bilanz

Berechnen Sie Ihre aktuelle CO₂-Bilanz

Mein CO₂-Szenario

Optimieren Sie Ihre CO₂-Bilanz für die Zukunft

Meine Berechnung speichern

Mit dem folgenden Link können Sie Ihre Berechnung jederzeit wieder aufrufen:

CO₂ Fußabdruck- Rechner



CO₂ Rechner

Berechnen Sie Ihre aktuelle CO₂-Bilanz und optimieren Sie diese für die Zukunft.



Meine CO₂-Bilanz

[Start](#) [Wohnen](#) [Strom](#) [Mobilität](#) [Ernährung](#) [Sonstiger Konsum](#) [Mein Ergebnis](#)

> Schritt 3 von 5

[Hilfe und Infos](#)

[Fahrzeuge](#)

[Fahrten & Reisen](#)

[Flugreisen](#)

[Schiffsreisen](#)

Fahrten & Reisen

CO₂-Ausstoß
1,33 t

Vermeidung
0,32 t

Erfassung der Fahrten

1. Fahrzeug

1,23 t

persönliche jährliche Fahrleistung

8000

km

Carsharing/Fahrgemeinschaften

0,00 t

persönliche jährliche Fahrleistung

0

km

Fahrrad

0,14 t

[Zurück](#)

[Aktualisieren](#)

[Weiter](#)

CO₂ Fußabdruck- Rechner



CO₂ Rechner

Berechnen Sie Ihre aktuelle CO₂-Bilanz und optimieren Sie diese für die Zukunft.



Mein Ergebnis

im Vergleich

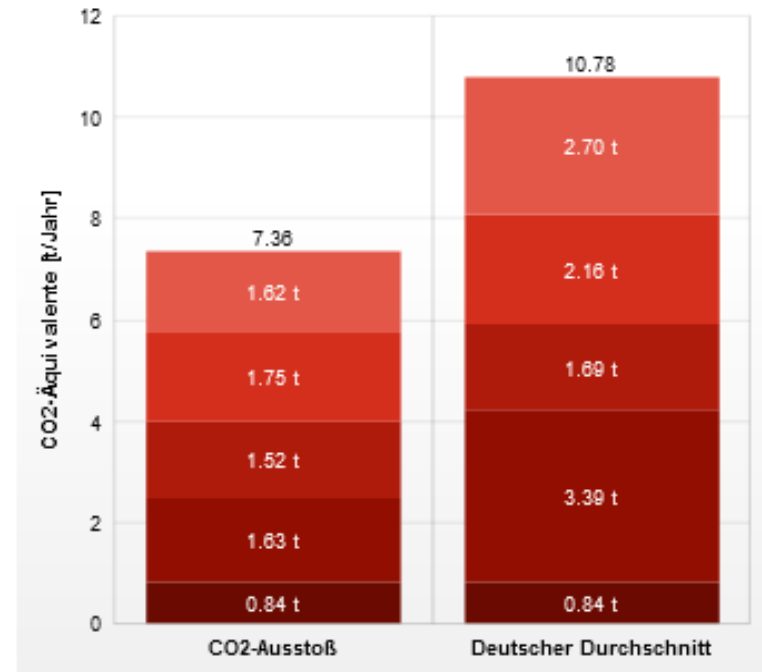
mit Vermeidung

	CO ₂ -Ausstoß	Deutscher Durchschnitt
Wohnen	1,15 t	2,16 t
Strom	0,47 t	0,54 t
Mobilität	1,75 t	2,16 t
Ernährung	1,52 t	1,69 t
Sonstiger Konsum	1,63 t	3,39 t
Öffentliche Emissionen	0,84 t	0,84 t
Ergebnis	7,36 t	10,78 t

Wie Sie Ihre CO₂-Bilanz für die Zukunft optimieren, erfahren Sie in [Mein CO₂-Szenario](#).

Neben dem CO₂-Fußabdruck gibt es den [Climate Handprint](#) - damit können Sie Ihr Handeln für das Klima zeigen.

Weitere Ideen und Hinweise finden Sie im UBA-Portal [Umwelttipps für den Alltag](#).



CO₂ Fußabdruck-Rechner



CO₂ Rechner

Berechnen Sie Ihre aktuelle CO₂-Bilanz und optimieren Sie diese für die Zukunft.

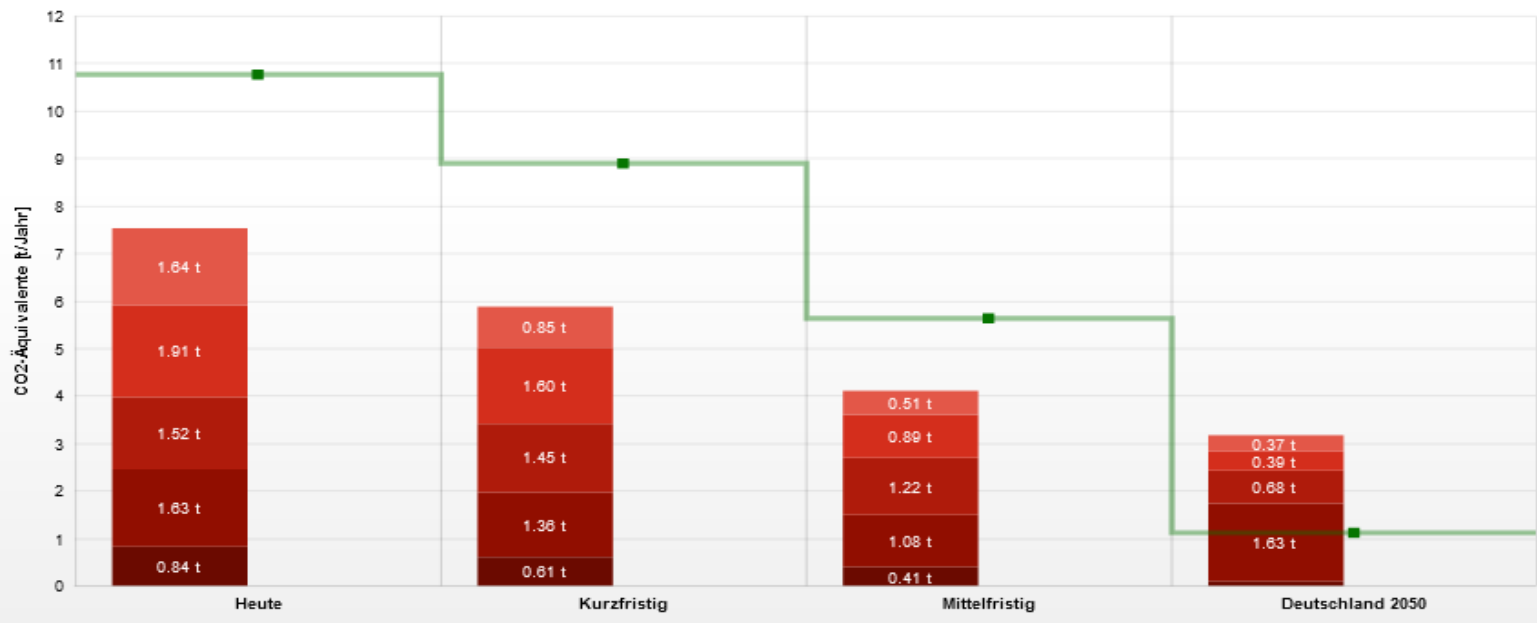


Szenario: Was plane ich wie zu ändern?

Start Wohnen Strom Mobilität Ernährung Sonstiger Konsum Mein Ergebnis

Szenario Mein Ergebnis

CO₂-Ausstoß Vermeidung



CO₂-Ausstoß

- Wohnen & Strom
- Mobilität
- Ernährung

Klimaschutzziele

- 95% Reduktion der Treibhausgase

CO₂ Fußabdruck-Rechner



CO₂ Rechner

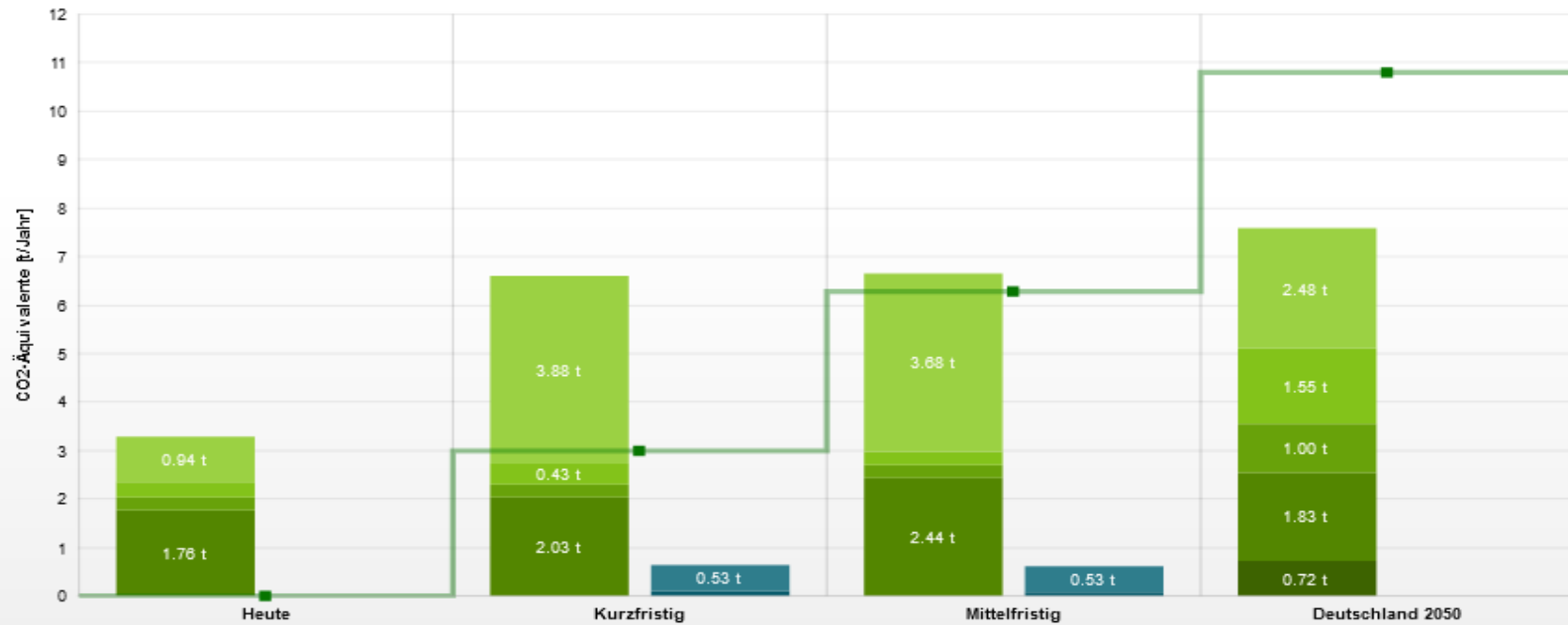
Berechnen Sie Ihre aktuelle CO₂-Bilanz und optimieren Sie diese für die Zukunft.



Szenario: Mein Ergebnis

CO₂-Ausstoß

Vermeidung



Vermeidung

- Wohnen & Strom
- Mobilität
- Ernährung
- sonstiger Konsum

Vermeidung bei anderen

- Wohnen & Strom
- Mobilität
- sonstiger Konsum

Klimaschutzziele

- 95% Vermeidung der Treibhausgase

CO₂ Fußabdruck-Rechner



WWF Rechner



CO₂ Rechner

Berechnen Sie Ihre aktuelle CO₂-Bilanz und optimieren Sie diese für die Zukunft.



CO₂ Fußabdruck- Rechner

Fragen-Detailgrad		✓ Differenzierter und genauer
Hintergrund-Erklärungen	✓ Leicht sichtbare Erklärungen des Hintergrundes von Fragen	
Ergebnis	✓ Datenbasis Stand 2013	✓ CO ₂ Bilanz regelmäßig aktualisiert ✓ Szenario zeigt Wirkung des persönlichen Einflusses
Vorschlag zu persönlicher Verhaltens-Änderung	✓ Haupteinflussmöglichkeiten werden als Ergebnis angezeigt	✓ Szenario-Optionen vorhanden ✓ Geplante Verhaltensänderungen verändern das Ergebnis
Durchführung-Dauer	✓ Schnell durchgeführt	✓ Schnelltest möglich
Darstellung und Bedienung	✓ Plakativ	✓ Speicherbar ✓ Regelmäßig aktualisiert und aktualisierbar

Wasserrahmenrichtlinie und Gewässerkartierung

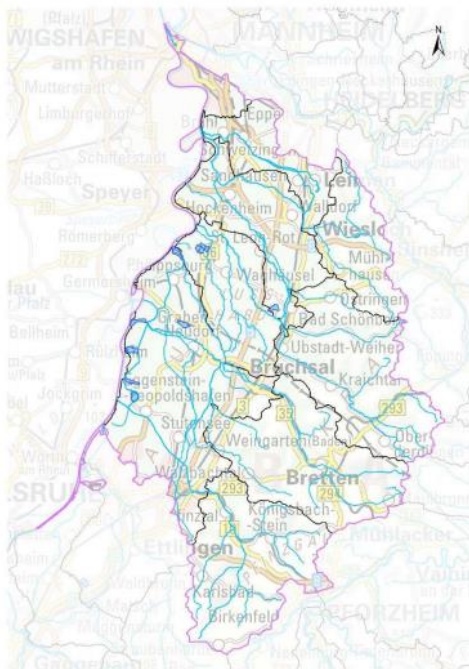
Christian Scheuerpflug



**Jahreshaupt-
versammlung
2022**



Rhein (Baden-Württemberg)



Umsetzung der EG-Wasserrahmenrichtlinie

Begleitdokumentation

Teilbearbeitungsgebiet 35 Pfinz - Saalbach - Kraichbach

ENTWURF

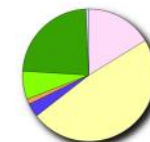
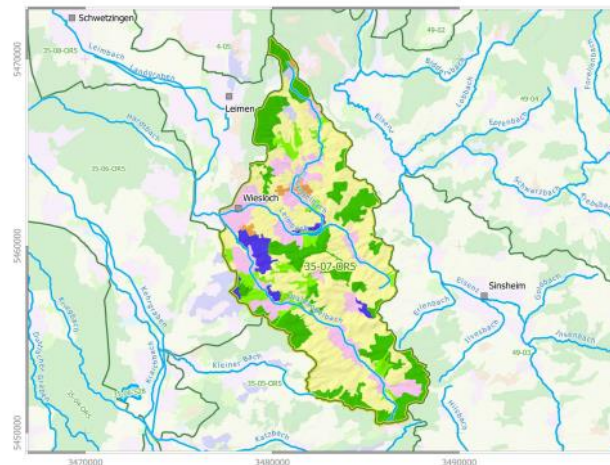
– Stand: Mai 2021 –

35-07-OR5 Leimbach-Waldangelbach (Kraichgau)

Steckbrief (Teil A) -
Flusswasserkörper (FWK)
Seite 1 von 2

1. Basisinformation

Bearbeitungsgebiet	3 Oberrhein
Teilbearbeitungsgebiet	35 Pfinz-Saalbach-Kraichbach
Länge der WRRL-Gewässer	43 km
Fläche	112 km ²
Kategorie	natürlich
Migrationsbedarf der Fischfauna	normal: 24,01 km; erhöht: 5,91 km; hoch: 5,91 km



■ Städte	■ FWK 35-07-OR5
— Gewässer	— Staatsgrenze
■ Feuchtflecken & Sonstige 1 %	
■ Urbane Flächen 16 %	
■ Wasserflächen < 0,1 %	
■ Ackernutzung 48 %	
■ Grünland 7 %	
■ Weinbau 3 %	
■ Obstbau 1 %	
■ Wald 23 %	

Datenquellen: Corine/CLC2018 European Environment Agency (EEA), LUBW

2. Signifikante Belastungen mit Auswirkung

- Diffuse Quellen
- Dämme, Querbauwerke und Schleusen
- Wasserentnahmen
- Physische Veränderungen von Kanal/Bett/Ufer

3. Zustand/Potential

3.1 Ökologischer Zustand/Potential

gesamt	unbefriedigend		
Biologische Qualitätskomponenten			
Fische	unbefriedigend	Makrozoobenthos gesamt	mäßig
Makrophyten und Phytobenthos	mäßig	Saprobie	gut
Phytoplankton	nicht relevant	Allgemeine Degradation	mäßig
		Versauerung	nicht relevant

Flussgebietspezifische Schadstoffe mit Überschreitung der Umweltqualitätsnorm

Thallium, gelöst

3.2 Chemischer Zustand

gesamt nicht gut

Stoffe mit Überschreitung der Umweltqualitätsnorm:

Summe pentabromierte Diphenylether; Quecksilber; Cadmium; Fluoranthen; Benzo(a)pyren

Wasserrahmenrichtlinie und Gewässerkartierung



Wasserrahmen- richtlinie und Gewässer- kartierung



Citizen Science-Fließgewässermonitoring

Willkommen zur Online- Projektkonferenz

am 13. November 2021



Das FLOW-Monitoring: Ziele

flow

- Citizen Science-Fließgewässermonitoring — Freiwilligengruppen untersuchen den ökologischen Zustand ihrer Bäche und das Makrozoobenthos als Indikatoren für Pestizidbelastung des Wassers
- Standardisierte Datenerhebung — zur Ergänzung des wissenschaftlichen und behördlichen Fließgewässer-Monitorings
- Ergebnisse — Handlungsbedarf im Gewässer- und Insektenschutz
- Akteur*innen — Initiierung angepasster Fließgewässer- und Insektenschutzmaßnahmen



FLOW Einsätze des Angelvereins Saaletreff Jena (links, Mai 2020) und der LaNU (Mai 2021, rechts).

Wasserrahmenrichtlinie und Gewässerkartierung

Wie wird der Zustand von Bächen und Flüssen bewertet? (EG-WRRL, 2000)

flow

Probestelle = 50m- oder 100m-Gewässerabschnitt

1) Beurteilung der Gewässerstruktur:

Gewässerverlauf, Längsprofil, Querprofil, Sohlenstruktur, Uferstruktur, Gewässerumfeld



2) Punktuelle Messung der chemisch-physikalischen

Wasserqualität: Ammonium-, Nitrit-, Nitrat-, Phosphatkonzentration, Sauerstoffkonzentration und -sättigung, Temperatur, pH-Wert, Leitfähigkeit



3) Beprobung und Bestimmung der wirbellosen Tiere

des Gewässergrundes („Makrozoobenthos“) zur Ermittlung des SPEAR-Index, Multi-Habitat-Sampling inkl. Substratkartierung und Kick-Sampling



Wasserrahmenrichtlinie und Gewässerkartierung

Zusammenarbeit mit dem Deutschem Kinderschutzbund – Kreisverband Wiesloch

Jeanette Günther, Merle Kögler



**Jahreshaupt-
versammlung
2022**

Teilprojekt

Eingangsbereich, Bepflanzung
Zaun, Sinnesaufgang und ggfs.
Sitzmöglichkeiten in der Kita



**Deutscher
Kinder-
schutzbund**

**Kreisverband
Wiesloch**

Teilprojekt

Naschgarten



**Deutscher
Kinder-
schutzbund**

**Kreisverband
Wiesloch**

Teilprojekt

Wilder Garten zwischen
Heidelberger Straße und
Gebäude 2/4



**Deutscher
Kinder-
schutzbund**

**Kreisverband
Wiesloch**

Teilprojekt

Ersatz Schwarzkiefer,
Niststellen und Hochbeete
im dreigeteilten Garten



**Deutscher
Kinder-
schutzbund**

**Kreisverband
Wiesloch**



Jahreshaupt- versammlung 2022

Laufende Themen



**Jahreshaupt-
versammlung
2022**

Landschaftspflege, Beauftragter fürs Mähen

Brigitta Martens-Aly



**Jahreshaupt-
versammlung
2022**



**Landschafts-
pflege,
Beauftragter
fürs Mähen**

Staudentauschtag

Susanne Bahr



**Jahreshaupt-
versammlung
2022**



Stauden- tauschtag



Stauden- tauschtag

Hummelberg

Bernd Lang



**Jahreshaupt-
versammlung
2022**

Hummelberg





Hummelberg



Hummelberg



Hummelberg



Hummelberg

Ergebnis Verhandlungen: Leider kein Erhalt eines größeren Naturwaldes, aber Ausgleich Kapellenbruch

1. **Pflegekonzept:** Blühstreifen, Feldhecke, Wildbienenareal, Flachtümpel
2. **Teilweise Rückbau Fahrradsektionen und Flächenausgleich** mit NABU
3. **Rückbau Motorradsektionen** ohne Immissionschutzgutachten
4. **Ruhensbereiche durch Sperrung Hauptweg für Motorräder / Benzin**
5. **Ruhenszeit 1. März bis 30. Juni** oberer Bereich für Lehrgänge und Veranstaltungen, aber 20 Trainingsfahrer
6. **Erklärter Ausstieg für Benziner bis 2030, Umstellung MSC-Maschinen auf E-Motorräder sofort**
7. **Baumschneidemaßnahmen in Abstimmung mit NABU**, Vertrieb Altholz
8. **Entfernung Eisenbahnschwellen, Grillplatz, Container**
9. **Uhuschutzmaßnahmen unklar**
10. **Vertragsgestaltung** (Pacht / Nutzungsvertrag) **unklar**

Fazit: Ohne NABU geht es gar nicht (UNB, Leserbriefe, Polizei, JGR, OB, etc.)



Hummelberg



Hummelberg



Hummelberg

Streuobstprojekt Baiertal Schatthausen

Dr. Heribert Schwarz



**Jahreshaupt-
versammlung
2022**

Ziele:

1. Reaktivierung durch Eigentümer und Interessierte
2. Erhöhung der Artenvielfalt
3. Wiederansiedlung von Steinkauz, Wendehals, Siebenschläfer, Hornissen, ggf. Fledermäusen



Zwischenbericht:

- ✓ Aufgenommen 178 Flurstücke
- ✓ Zustand Unterwuchs von gemäht abgeräumt bis beginnende Überwucherung
- ✓ Baumbestand unterschiedlich häufig überaltert, insbesondere bei Beweidung





Streuobst- projekt Baiertal Schatthausen

Projektkulissen Schatthausen: Gänsäcker / Tiefe Gasse

- 21 Flurstücke ca. 22 500 qm
- 3 Bereiche unterschiedlicher Ausprägung





Streuobst- projekt Baiertal Schatthausen

**Projektkulissen
Schatthausen:
Gänsäcker / Tiefe
Gasse**



**Streuobst-
projekt
Baiertal
Schatthausen**

Projektkulissen
Schatthausen:
Gänsäcker / Tiefe
Gasse



**Streuobst-
projekt
Baiertal
Schatthausen**

Projektkulissen
Schatthausen:
Gänsäcker / Tiefe
Gasse

Projektkulissen Baiertal: Gewann Rabelsberg

- 29 Flurstücke ca. 45 000 qm
- Beweidet
- Altersstruktur:
 - 83% alt oder vergreist
 - 8% Ertragsphase
 - 9% Nachpflanzungen





**Streuobst-
projekt
Baiertal
Schatthausen**

Projektkulissen
Baiertal: Gewinn
Rabelsberg



**Streuobst-
projekt
Baiertal
Schatthausen**

Projektkulissen
Baiertal: Gewinn
Rabelsberg

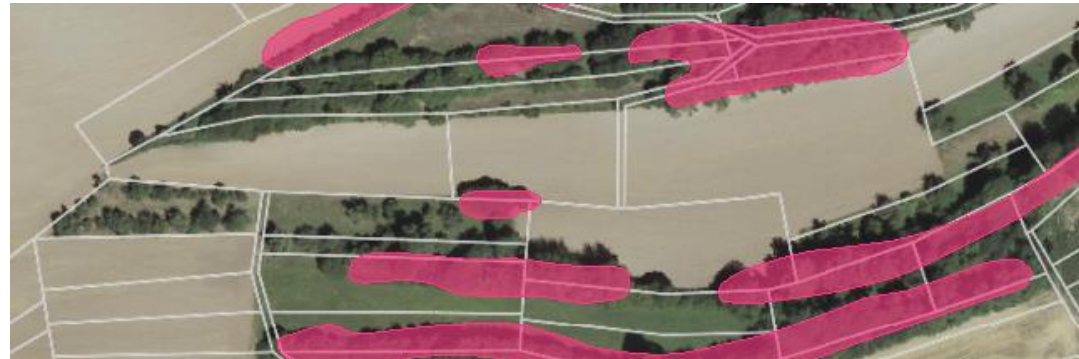


**Streuobst-
projekt
Baiertal
Schatthausen**

Projektkulissen
Baiertal: Gewinn
Rabelsberg

Projektkulissen Baiertal: Gewann Winterhälde

- 2 „Kernflurstücke“ ca. 2 500 qm
- Pferdeweide mit Nachpflanzungen





**Streuobst-
projekt
Baiertal
Schatthausen**

Projektkulissen
Baiertal: Gewinn
Winterhälde



**Streuobst-
projekt
Baiertal
Schatthausen**

Projektkulissen
Baiertal: Gewinn
Winterhälde



**Streuobst-
projekt
Baiertal
Schatthausen**

Projektkulissen
Baiertal: Gewinn
Winterhälde

Was?	Wann?	Wer?
Bekanntmachung	Herbst 2020	Ortschaftsräte Baiertal und Schatthausen
Beantragung Fördermittel	Herbst 2020	Landschaftserhaltungsverband (LEV), Sponsoren
Kartierung der Streuobstwiesen und ihres Zustandes im Suchraum, Festlegung der Projektkulisse	Winter 2020/2021	Stadt Wiesloch (Bereitstellung von Karten), NABU, naturschutzaktive Bürgerinnen und Bürger
Pressearbeit, Gespräche mit den Eigentümern, Auswertung der Gespräche	Frühjahr / Sommer 2021	Ortschaftsrätinnen und -räte (angefragt), Eigentümer, RNZ
Aufhängen der Nisthilfen	Sommer / Herbst 2021	Eigentümer, naturschutzaktive Bürgerinnen und Bürger, Werkrealschule Sinsheim und LEV
Weitere Gespräche mit Eigentümern zur Planung notwendiger Pflege	Sommer / Herbst 2021	Ortschaftsrätinnen und -räte (angefragt)
Gehölzarbeiten	Winter 2021/2022	Eigentümer, LEV, naturschutzaktive Bürgerinnen und Bürger
Dokumentation der Nistkisten-Besiedlung, Reinigung und Reparatur	Frühjahr 2022	
Abschluss-Dokumentation, Pressearbeit, Besprechung der weiteren Nistkasten-Betreuung und einer eventuellen Projektfortführung	Sommer / Herbst 2022	Alle am Projekt Beteiligten

Eingeschränkt durch Corona

Streuobst- projekt Baiertal Schatthausen

Re - Start 29. April

Tag der
Streuobstwiese

Je 1 Jahr später



**Streuobst-
projekt
Baiertal
Schatthausen**

Vierteljahrestreffen

Christoph Aly



**Jahreshaupt-
versammlung
2022**

Kassenbericht und Bericht der Kassenprüfung

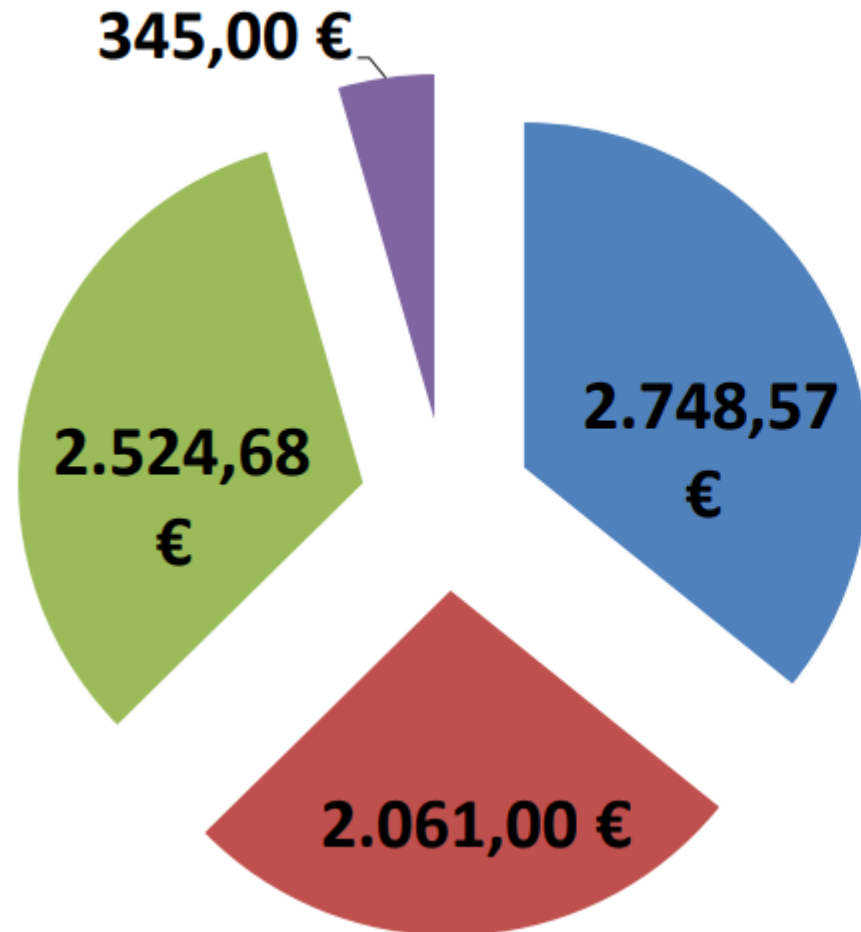
Markus Winterstein



**Jahreshaupt-
versammlung
2022**



Ideeller Bereich - Einnahmen: **7679,25 €**



■ Mitgliedsbeiträge

■ Spenden

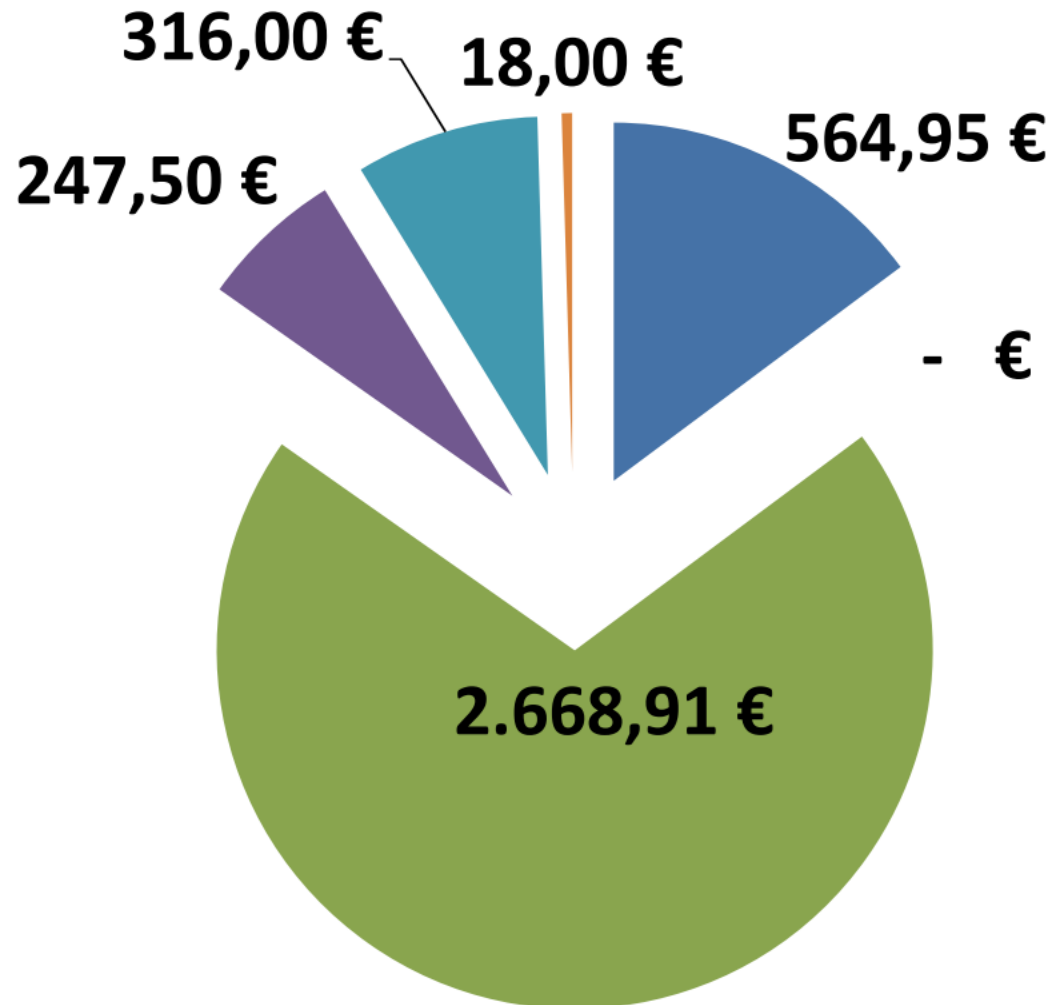
■ Zuschüsse

■ Jugendarbeit (Projekte, Naturgeburtsstage, Kükentreffen, ...)



Kassenbericht 2021

Ideeller Bereich - Ausgaben: **3815,36**



- Verwaltung
- Presse- und Öffentlichkeitsarbeit
- Natur- und Umweltschutzarbeit
- Jugendarbeit
- Pacht/Miete
- Sonstiges

Vermögensverwaltung

Einnahmen: 0 €

Ausgaben: keine



**Kassenbericht
2021**

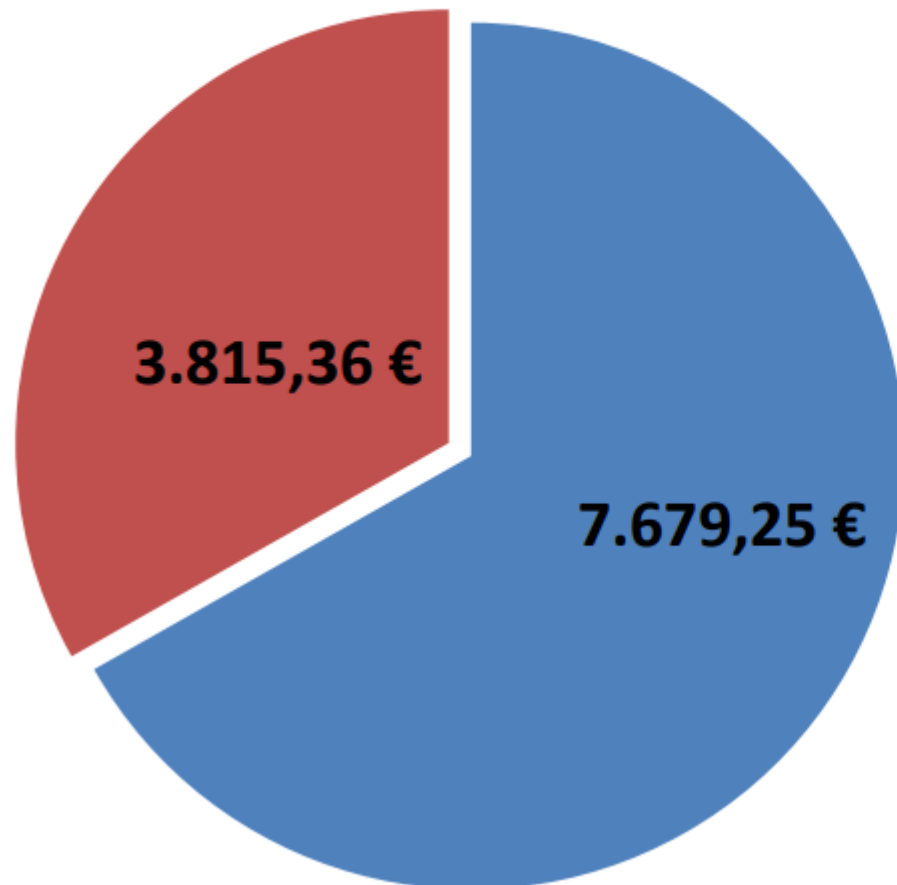


0%

Kassenbericht 2021

Einnahmen / Ausgaben - Bilanz:

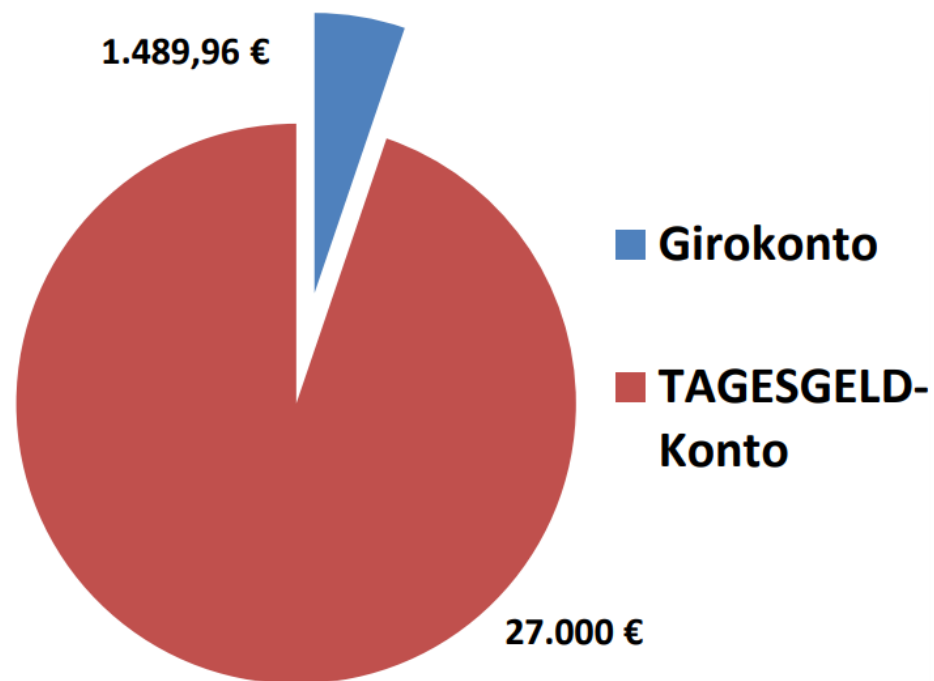
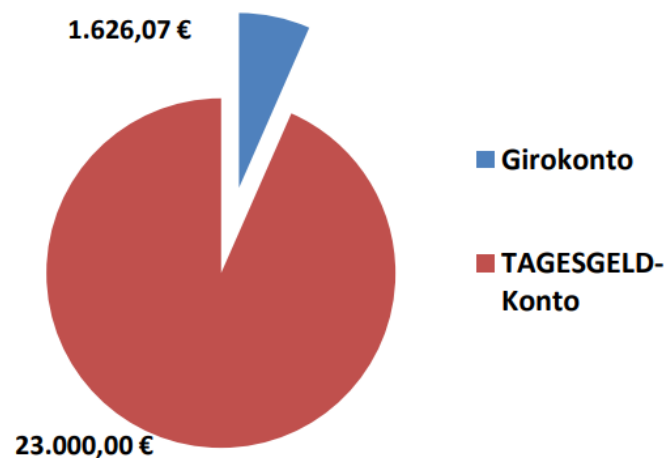
+ 3863,98 €



■ Einnahmen insgesamt

■ Ausgaben insgesamt

Kassenbericht 2021



Vermögensübersicht:

1.1.2021: **24626,07 €**

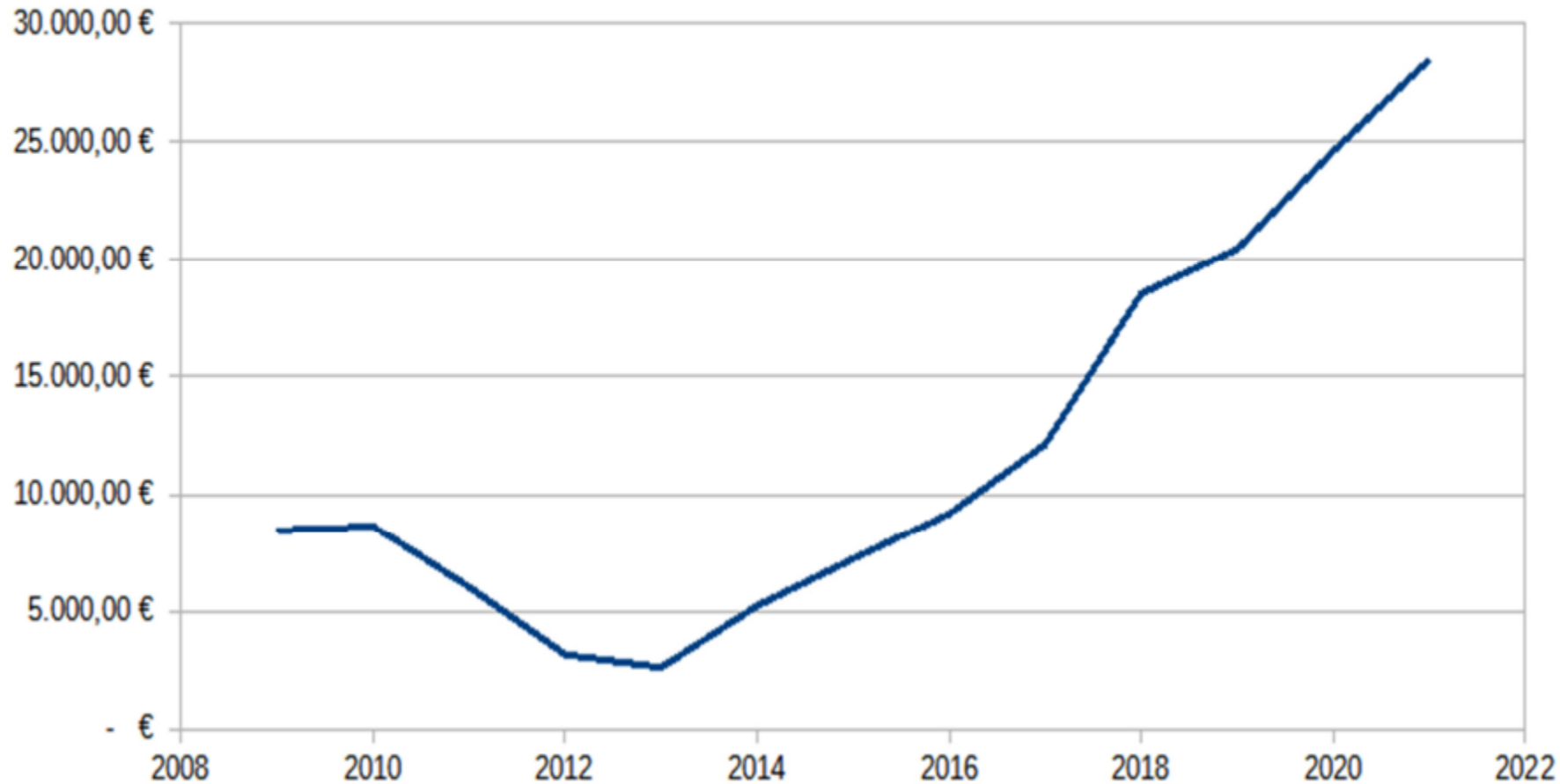
31.12.2021: **28489,96 €**



Jahresüberschuss: + 3863,89 €

Vereinsvermögen seit 2009

Kassenbericht 2021



Wahl



**Jahreshaupt-
versammlung
2022**



Jahreshaupt- versammlung 2022

**Kommt gut
durch 2022!**



Impressum

Titelfoto: NABU/CEWE/Paul Gläser

Baumpatenschaften, Baumscheibenbepflanzung: Fotos: Privat

Begleitung Umsetzung Klimaschutz-Konzeption: Quelle: Stadt Wiesloch, Klimaschutz

Fair Trade: Logo: <https://www.fairtrade-towns.de/kampagne/>

Der eigene CO₂ – Fußabdruck: Quelle: WWF <https://www.wwf.de/> und NABU

Wasserrahmenrichtlinie und Gewässer-Kartierung: Quelle: BW Presidium

Zusammenarbeit mit dem Kinderschutzbund: Fotos: Kinderschutzbund Wiesloch

Landschaftspflege, Beauftragter fürs Mähen: Fotos: Privat

Staudentauschtag: Fotos: Privat

Bericht Hummelberg: Fotos: Privat

Bericht Streuobstprojekt: Fotos: Privat